



Entdecke:

Burkina Faso

step by step • pas à pas • Schritt für Schritt • Tag für Tag

Tag 7

1

Tiébélé-Lehmhäuser

Einer der ältesten Volksstämme (seit dem 15. Jahrhundert) in Burkina Faso sind die Kassena. Ihre Heimat liegt im Süden Burkina Fasos. Ihr Dorf, es heißt „Tiébélé“, ist kreisrund angelegt. Zum Bau ihrer Häuser verwenden die Kassena die Materialien ihrer Umgebung: Lehm, Holz, Stroh und Kuhmist. Das übliche Gehöft der Kassena besteht aus runden und eckigen Lehmhäusern mit Flachdächern. In den runden Häusern wohnen die älteren Ehepaare und die Kinder. Die eckigen Häuser werden von jungen Männern und jungen Ehepaaren bewohnt. Auch die Flachdächer haben ihren Zweck. Sie werden zum Trocknen des Getreides und zum Schlafen in der heißen Trockenzeit genutzt. Zu jedem Gehöft gehören ein Viehhof, ein Getreidespeicher sowie Nischen zum Kochen und Waschen. Das ganze Gehöft wird von einer Mauer geschützt. Der Eingang ist ca. 50 cm hoch.

Das Besondere an den „Tiébélé-Lehmhäusern“ ist ihre prächtige Bemalung. Während die Männer für den Hausbau zuständig sind, ist es Aufgabe der Frauen, die Häuser zu bemalen.

Aus Lehm, Wasser und Nere-Schoten (Info: https://de.wikipedia.org/wiki/Parkia_biglobosa) mischen die Frauen die rote Untergrundfarbe, die auf die Hauswände aufgetragen wird. Danach bemalen sie diese mit schwarzer Farbe, gemischt aus Grafitpulver und Wasser sowie weißer Farbe, gewonnen aus Speckstein.

Gerne werden Muster und Symbole aus dem Alltag oder dem religiösen Leben genommen. Jede Frau hat ihre Muster. Besonders gerne werden als Motive Fischernetze, Hühnerspuren, Schildkröten und Kalebassenscherben verwendet. Kalebassen sind Gefäße, die aus der getrockneten Hülle des Flaschenkürbisses bestehen.

Hier kannst du in das Leben der Kassena eintauchen:

https://www.youtube.com/watch?v=_eYoyJci3-0

https://www.youtube.com/watch?v=5ZO_LPa7BQA



© missio | Jörg Bötling



© missio | Jörg Bötling



© missio | Jörg Bötling

Entdecke:

Burkina Faso

step by step • pas à pas • Schritt für Schritt • Tag für Tag

Tag 7

2

Werde kreativ!

1. Bastelt ein Kassena-Gehöft aus eckigen und runden Papierhäusern. Gestaltet diese nach Art der Kassena! Fotografiert und stellt aus!
2. Gestalte Briefpapierbögen mit Motiven der Kassena.

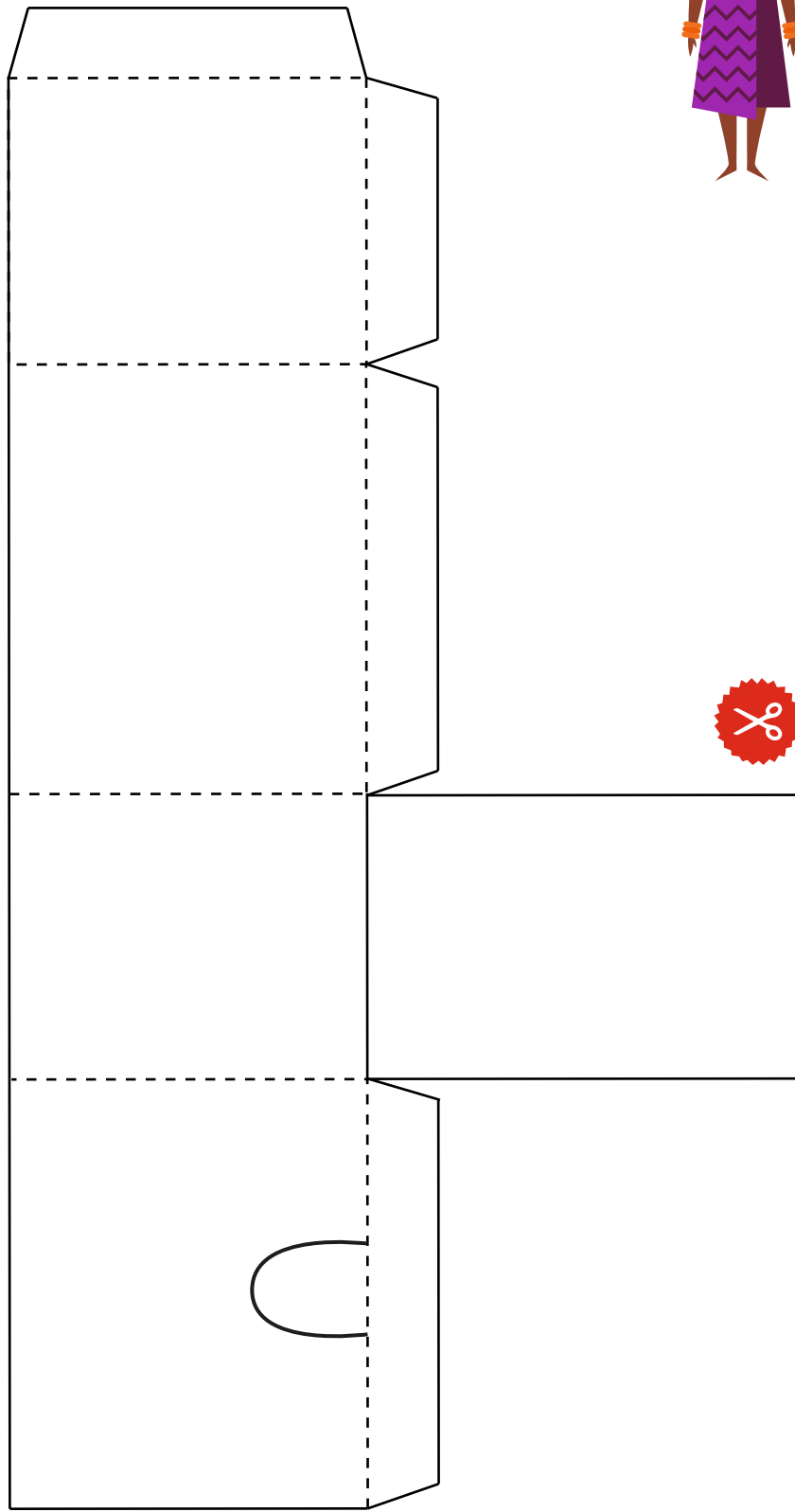
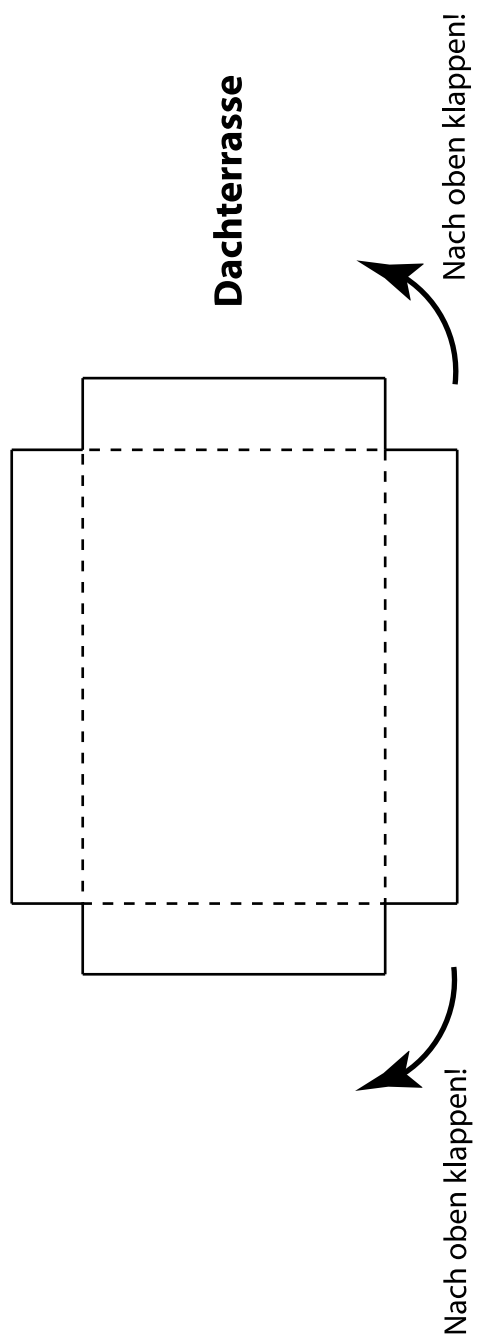
Dachterasse

Nach oben klappen!

Nach oben klappen!

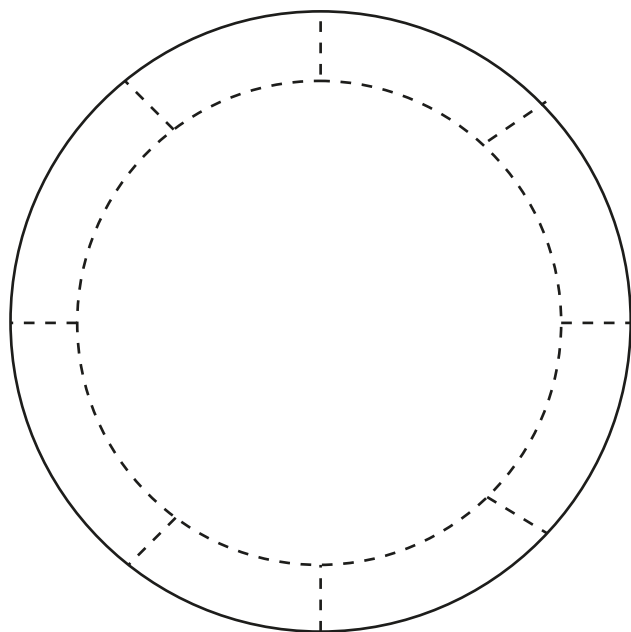
3. Besorgt Ton, Stroh und Farbe. Gestaltet eine „Kassena-Wand“ für den Pausenhof. Fotografiert und schreibt eine kleine Reportage für eure Schülerzeitung.
4. Stellt Burkina Faso und die Kassena mit ihren Lehmhäusern in Tiébélé im Schüler-Radio vor!



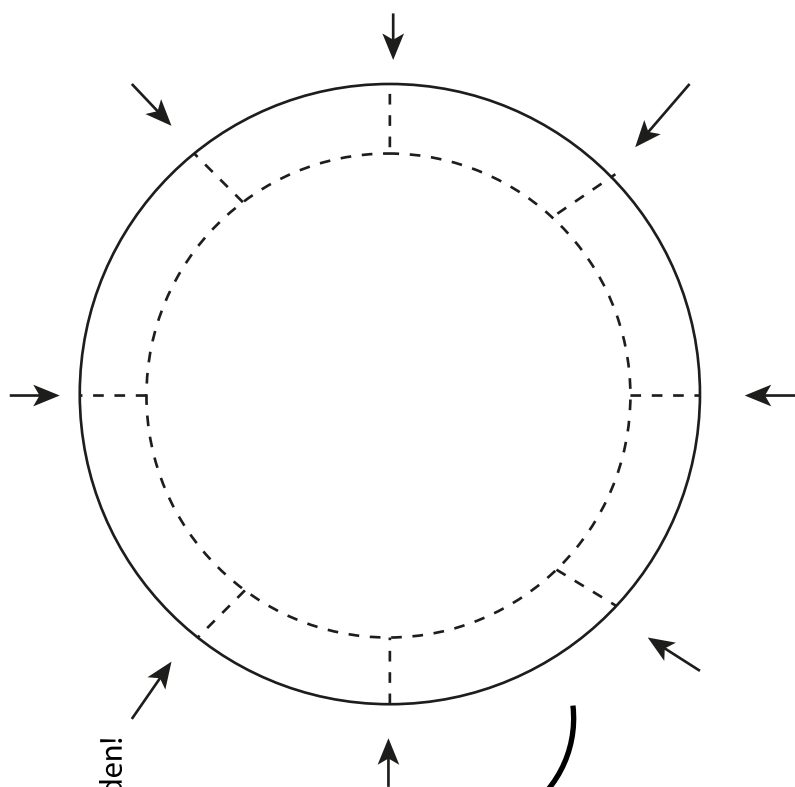




Boden



Dachterasse



Bitte einschneiden!

Nach oben klappen!

